

一戸建て	八尾市高安町北
------	---------

価格	4,280万円	(税込)	間取り	6LDK
所在地	八尾市高安町北1丁目65-6			
交通	近鉄大阪線「高安」駅徒歩2分			

Recommended points

- 広々6LDK・
- 駅徒歩2分の好立地！
- ご希望に添ったリフォームをご提案いたします！
- 売主の為、仲介手数料不要
- 南面に広々としたお庭があります！

Details

建物面積	165.05㎡ (49.94坪)	土地面積	206.51㎡ (62.47坪)
築年月	平成9年11月	私道負担	有 (27.00㎡)
建物構造	木造瓦葺2階建	接道	北側私道 (幅員約5m) に接道
駐車場	有 (1台)	土地権利	所有権
地目	宅地	建ぺい率	60%
用途地域	第一種中高層住居専用地域	容積率	200%
都市計画	市街化区域	設備	
備考			
リフォーム履歴			
現況	空家	引渡し	即時
取引形態	売主	情報更新日	2017/12/26

Life information

小学校	高安小学校	徒歩	10分
中学校	曙川中学校	徒歩	12分
幼稚園	八尾平和幼稚園	徒歩	4分
スーパー	食品館アプロ	徒歩	10分
薬局	ライフオート	徒歩	6分
薬局	キリン堂	徒歩	8分
銀行	池田泉州銀行 高安支店	徒歩	6分

お問合わせ

サンヨーホームズ 大阪支店 リニューアル流通部
 担当：宮崎 携帯：090-4494-0499



0800-222-3934

一戸建て

八尾市高安町北

Photo



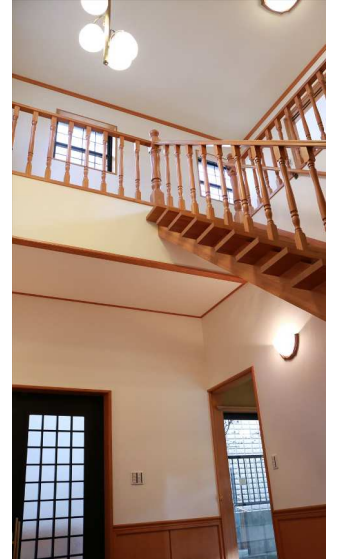
タイル張りの外観



LDK



システムキッチン



広々とした玄関ホール



庭が望める浴室



浴室暖房乾燥機



和風庭園



1階和室



1階和室



2階洋室・和室



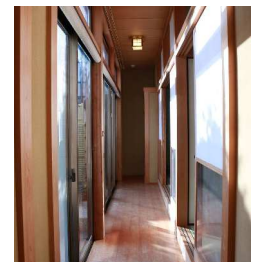
2階洋室



洗面室



2Fトイレ



縁側

お問い合わせ

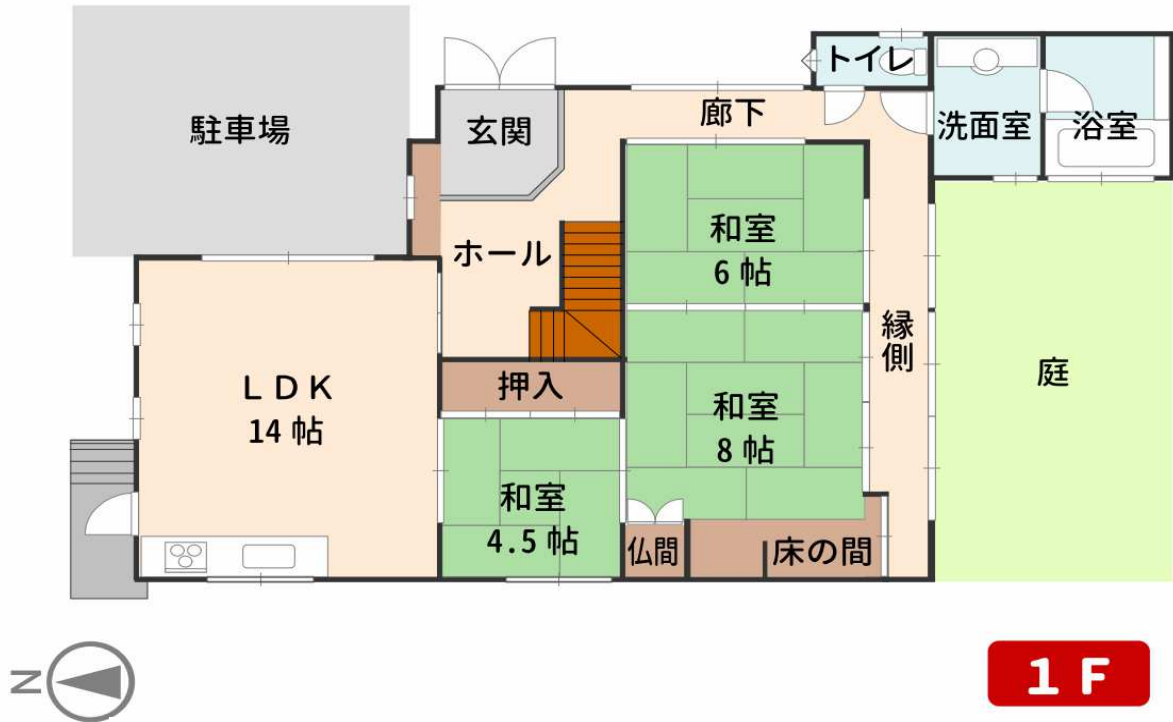
サンヨーホームズ 大阪支店 リニューアル流通部
担当：宮崎 携帯：090-4494-0499

フリーコール 0800-222-3934

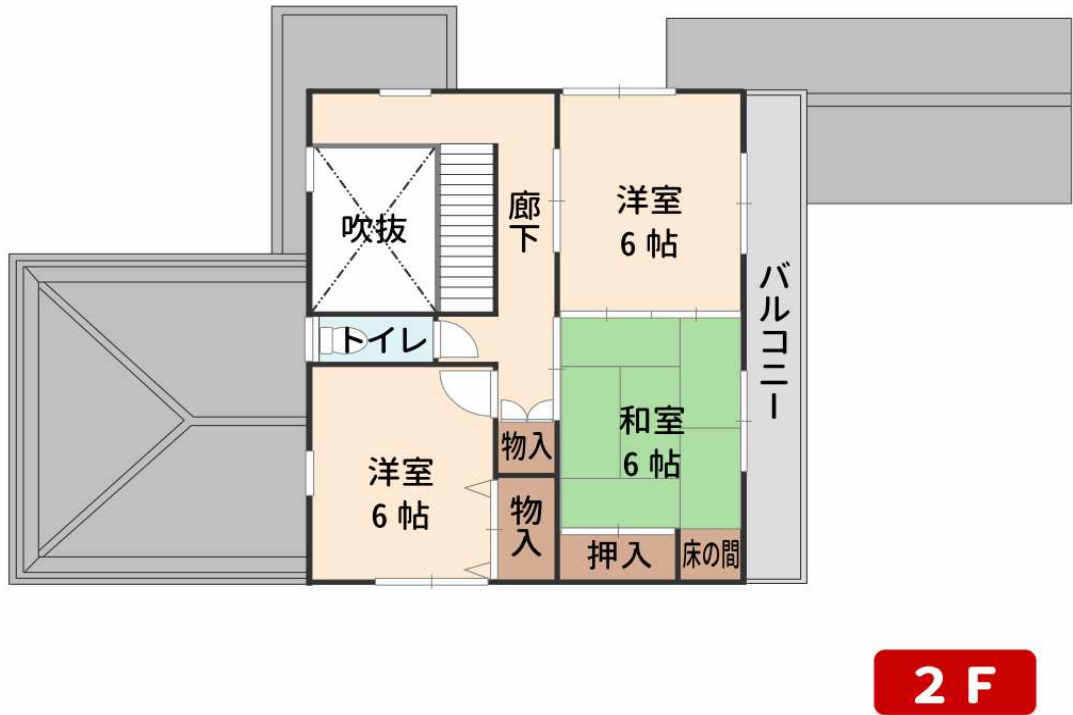
一戸建て 八尾市高安町北

Plan

※図面と現況が異なる場合は現況優先とさせていただきます。



1 F



2 F

お問い合わせ

サンヨーホームズ 大阪支店 リニューアル流通部
担当：宮崎 携帯：090-4494-0499

フリーコール 0800-222-3934