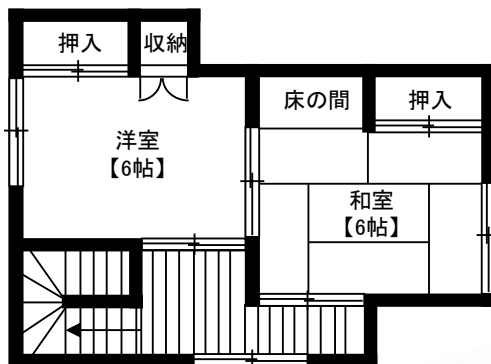
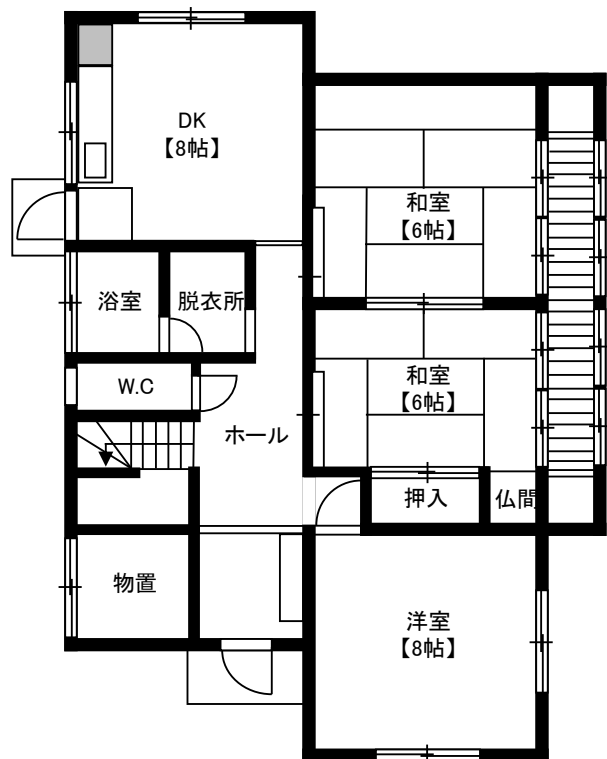


中古戸建て 尾張旭市柏井町弥栄

名鉄瀬戸線 三郷駅 徒歩20分！
閑静な住宅街！



【間取図】
※図面と現況が異なる場合は現況優先とします。

土地

価格	2,180 万円
所在地	愛知県尾張旭市柏井町弥栄
交通	名鉄瀬戸線 三郷 駅 徒歩20分

土地	土地面積	登記簿 221.58㎡(67.02坪)		
	土地権利	所有権	地目	宅地

公法規制等	都市計画	市街化区域	用途地域	第一種低層住居専用地域
	健ぺい率	60%	容積率	100%
	接道状況	南側公道8.6m、東側公道6.0m		
	法令制限	22条区域		

建物	建物面積	延: 116.76㎡(35.31坪)		
	構造	木造2階建		
	間取り	5DK	築年月日	昭和47年3月

設備	水道	公営水道	ガス	都市ガス
	汚水	公共下水	雑排水	公共下水
	駐車	有(敷地内)		

引渡	引渡条件	相談	現状	居住中
	引渡日	相談		

備考	愛知県尾張旭市柏井町弥栄271番地
----	-------------------

Life information

●学区: 東栄小学校・東中学校 ●周辺施設: 柏井保育園...徒歩約6分、ローソン尾張旭柏井町店...徒歩約7分



宅地建物取引業免許番号 / 国土交通大臣免許(4)第6105号

サンヨーホームズ株式会社 中部支店

リニューアル流通部

担当: 鈴木

☎ 464-0075

名古屋市千種区内山3-30-9
火曜・水曜休み

■取引態様: 媒介

TEL: 052-731-1521

FAX: 052-732-2453