

一戸建て	西宮市大森町
------	--------

価格	6,380万円	(税込)	間取り	4SLDK
所在地	兵庫県西宮市大森町16-11			
交通	阪急神戸線「西宮北口」駅より徒歩16分			

Recommended points

- 居室(一部)二重サッシ採用!
- 築22年大手ハウスメーカーの家
- 軽自動車なら2台駐車可能です!
- 高木小・瓦木中学校区

Details

建物面積	115.92㎡ (35.06坪)	土地面積	139.30㎡ (42.13坪)
築年月	平成8年11月	私道負担	無
建物構造	木造セメント瓦葺2階建	接道	北・東側公道(幅員約4.0m)
駐車場	有	土地権利	所有権
地目	宅地	建ぺい率	70%
用途地域	第一種中高層住居専用地域	容積率	160%
都市計画	市街化区域	設備	
備考			
リフォーム履歴	2018年12月全面リフォーム済		
現況	空家	引渡し	相談
取引形態	売主	情報有効期限	2019/3/31

Life information

保育園	上之町保育所	徒歩	3分
小学校	高木小学校	徒歩	12分
中学校	瓦木中学校	徒歩	5分
スーパー	コープミニ大森	徒歩	1分
スーパー	業務スーパー	徒歩	9分

お問合わせ

サンヨーホームズ 大阪支店 戸建営業2部
 担当：半田 携帯：080-5776-8800


0800-222-3934

一戸建て 西宮市大森町

Photo



外観



ダイニング



キッチン



リビング

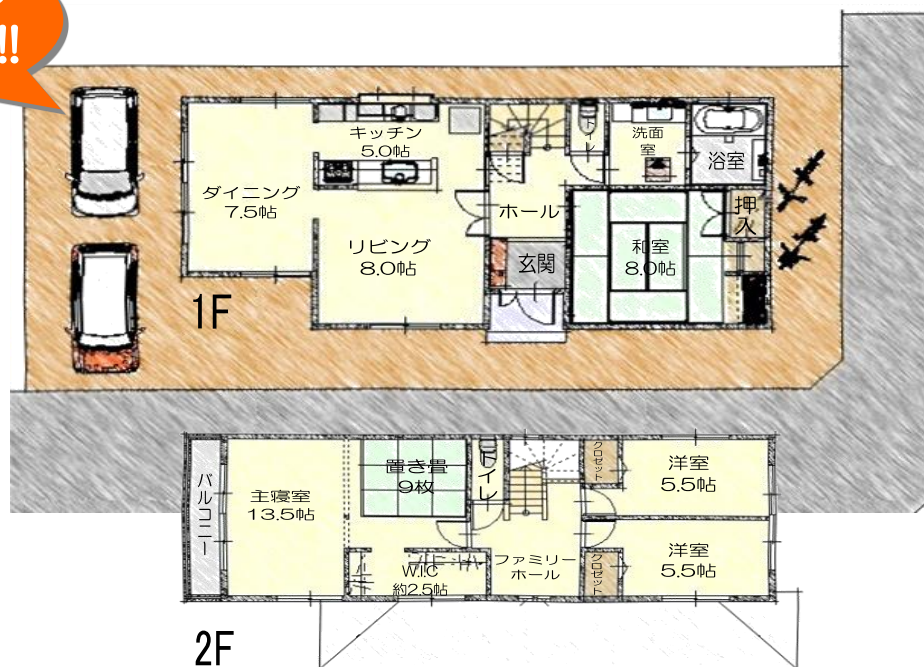


茶の間

Plan

※図面と現況が異なる場合は現況優先とさせていただきます。

軽自動車なら
2台駐車可能!!



お問い合わせ

サンヨーホームズ 大阪支店 戸建営業2部
担当：半田 携帯：080-5776-8800

0800-222-3934