

一戸建て	亀岡市畑野町
------	--------

価格	<b>980万円</b>	(税込)	間取り	<b>4SLDK</b>
所在地	京都府亀岡市畑野町千ヶ畑高橋2番236			
交通	JR山陰本線「亀岡」駅よりバス50分、「広野」バス停より徒歩10分			

## Recommended points

- 3LDK+茶の間+大型納戸
- ウッドデッキでホームパーティ可能！
- サンヨーホームズの軽量鉄骨住宅なので地震がきても安全!!
- セカンドハウスとしてもご利用いただけます。
- お庭にピザ釜があります！

## Details

建物面積	115.09㎡ (34.80坪)	土地面積	269.34㎡ (81.47坪)
築年月	平成12年12月	私道負担	無
建物構造	軽量鉄骨造スレート葺2階建	接道	東側公道(幅員約6.1m)に接道
駐車場	有 (1台)	土地権利	所有権
地目	宅地	建ぺい率	70%
用途地域	無指定	容積率	200%
都市計画	都市計画区域外	設備	
備考	●維持管理費：21,000円(税別) ●浄化槽清掃費：22,500円(税別)		
リフォーム履歴			
現況	空家	引渡し	相談
取引形態	仲介	情報有効期限	2019/3/4

## Life information


お問合わせ

サンヨーホームズ 大阪支店 戸建営業2部  
 担当：半田 携帯：080-5776-8800



一戸建て 亀岡市畑野町

Photo



外観



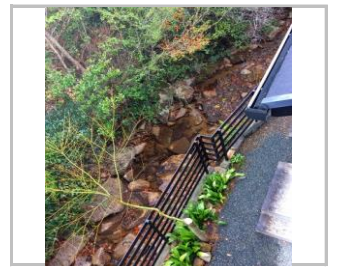
リビング・茶の間



ピザ釜



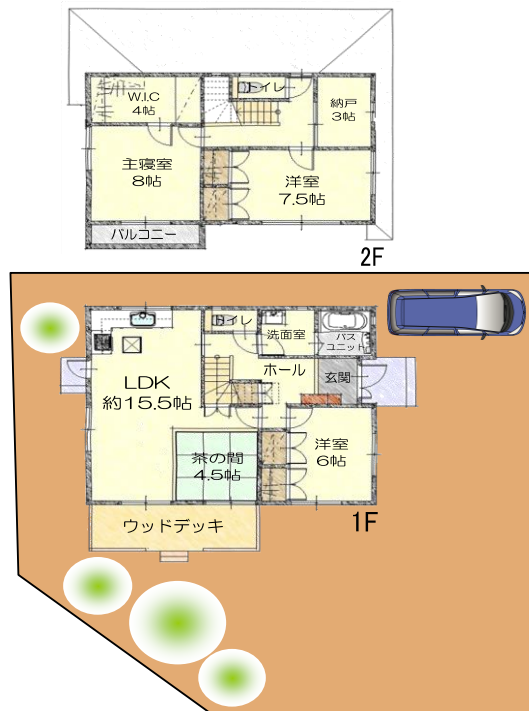
トイレ



裏の小川

Plan

※図面と現況が異なる場合は現況優先とさせていただきます。



お問い合わせ

サンヨーホームズ 大阪支店 戸建営業2部  
担当：半田 携帯：080-5776-8800

0800-222-3934