

一戸建て	羽曳野市羽曳が丘西3丁目
------	--------------

価格	1,350万円	間取り	3SDK
所在地	大阪府羽曳野市羽曳が丘西3丁目6番52		
交通	近鉄南大阪線「藤井寺」駅よりバス20分、近鉄長野線「古市」駅よりバス15分 「羽曳が丘西三丁目北」バス停より徒歩1分		

## Recommended points

- サンヨーホームズ施工物件！
- 高耐震・高耐久住宅
- 大容量の収納可能なWIC
- 徒歩圏内に商業・教育施設有り
- 外構リフォームにより、駐車場1台分スペース可能（別途費用必要）

## Details

建物面積	92.74㎡	土地面積	102.66㎡
築年月	1993(平成5年)年5月	私道負担	無
建物構造	軽量鉄骨造 スレート葺 2階建	接道	東側公道（幅員約6.17m）に接道
駐車場	無	土地権利	所有権
地目	宅地	建ぺい率	50%
用途地域	第一種低層住居専用地域	容積率	100%
都市計画	市街化区域	設備	都市ガス・公営水道・公共下水・関西電力
備考	その他制限／外壁後退全周：1m、最低敷地面積：150㎡、景観法有		
リフォーム履歴			
現況	空家	引渡し	相談
取引形態	仲介	情報有効期限	2018/11/28

## Life information

幼稚園	白鳩羽曳野幼稚園	徒歩	10分
小学校	羽曳が丘小学校	徒歩	8分
中学校	峰塚中学校	徒歩	23分
高校	四天王寺羽曳が丘高校	徒歩	10分
スーパー	コノミヤ	徒歩	9分
郵便局	羽曳が丘郵便局	徒歩	9分
図書館	羽曳が丘図書館	徒歩	5分
病院	城山病院	徒歩	16分

お問合わせ

サンヨーホームズ 大阪支店 戸建営業 2部  
担当：小西 携帯：090-9272-7073

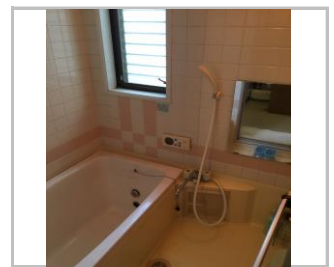
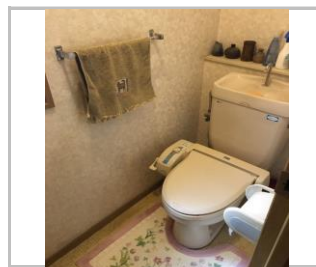
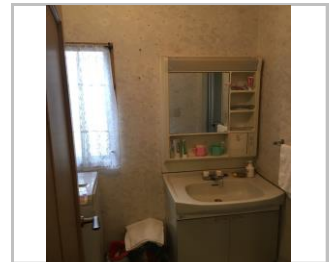
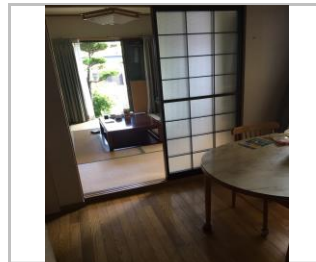

 0800-222-3934

一戸建て 羽曳野市羽曳が丘西3丁目

Photo

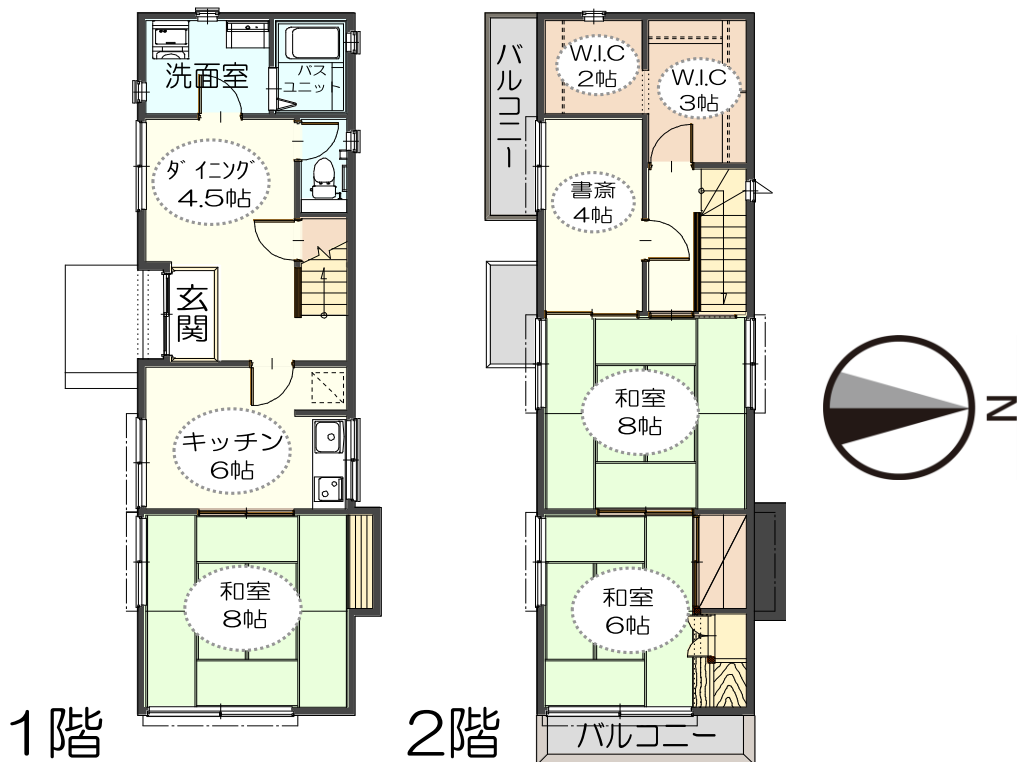


外観



Plan

※図面と現況が異なる場合は現況優先とさせていただきます。



お問い合わせ

サンヨーホームズ 大阪支店 戸建営業 2部  
担当：小西 携帯：090-9272-7073

0800-222-3934