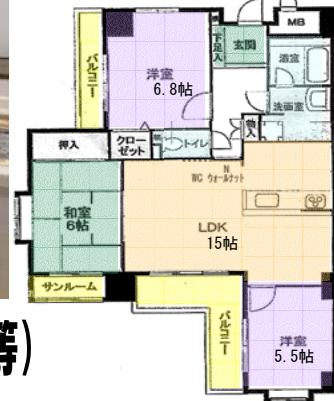
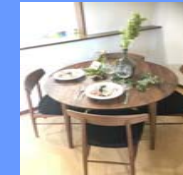


JR中央線「大曽根」駅 徒歩 11分 地下鉄 桜通線 車道駅 徒歩 16分

グランドメゾン徳川

住宅瑕疵担保保険対象物件 (住宅ローン対象物件)



リフォーム内容
 キッチン ユニット
 バス 洗面 トイレ
 全室クロス 全
 室フローリング
 建具一部 タタミ
 表替え 平成29
 年3月完成

物件価格

2,480 (税込) 万円

※別途諸費用が必要です

3LDK 5階 A-5号室

専有面積：77.08㎡(23.31坪)

バルコニー面積：10.35㎡(3.13坪)

月々
返済額

約65,479円

借入金額:2480万円 ボーナス0円 借入期間:35年
 十六銀行 変動金利0.6%の場合

リノベーション済み(キッチン、お風呂、洗面、トイレ、フローリング、クロス等)

眺望・陽当たり良好
 人気の明倫小学校区



案内図



インターネット・カーナビ検索
 名古屋市東区出来町1丁目1-8

Life Information



JR中央線「大曽根」駅
 徒歩 11分



明倫公園
 徒歩 2分



セブンイレブン
 徒歩 2分



明倫小学校
 徒歩 1分



桜丘中学校
 徒歩 11分



名古屋市桜通線
 「車道」駅 徒歩16分



マックスバリュ
 徒歩3分

仲介
 売主
 代理



人と地球がほろこぶ住まい

サンヨーホームズ

サンヨーホームズ株式会社 中部支店 リニューアル流通部

〒464-0075 名古屋市千種区内山3-30-9 (nonoha千種)
 TEL:052-731-1521 FAX:052-732-2453

お問合わせはお気軽に (定休日:毎週火・水曜日)

0120-152-133

●宅地建物取引業免許番号/国土交通大臣免許(4)第6105号 ●建設業許可番号/国土交通大臣許可(特-28)第19226号 ●(公社)愛知県宅地建物取引業協会会員 ●東海不動産公正取引協議会加盟