

マンション	東急ドエル・アルス木津南 E 棟
-------	------------------

価格	1,260万円	間取り	3LDK+専用庭
所在地	京都府木津川市州見台6丁目1-2		
交通	近鉄京都線「高の原」駅・近鉄奈良線「近鉄奈良」駅よりバス14分 「州見台6丁目」バス停より徒歩3分		

Recommended points

- 3LDK+3バルコニー+専用庭
- ライトコートからの採光が水まわりを明るくします！
- 広々としたプライベートガーデンがあります！
- 南面バルコニー

Details

管理費等	7,000円/月	修繕積立金	12,410円/月
専有面積	80.47㎡(24.34坪)	バルコニー面積	3.60㎡(1.08坪)
築年月	平成9年3月築	階数	1階/5階
建物構造	鉄筋コンクリート造5階建	総戸数	30戸
駐車場	有(7,000円/月)	敷地面積	
管理方式	全部委託(株)東急コミュニティ	土地権利	所有権
用途地域	第二種中高層住居専用地域	都市計画	市街化区域
備考	テラス面積:9.38㎡(2.83坪) 専用庭面積:15.38㎡(4.65坪)		
リフォーム履歴			
現況	空家	引渡し	相談
取引形態	仲介	情報有効期限	2018/12/19

Life information

※距離は地図上の概算です。実際とは異なる場合があります。

駅	近鉄京都線「高の原」駅	バスで	14分
バス停	州見台6丁目	徒歩	3分
保育園	州見台さくら保育園	徒歩	5分
幼稚園	みかのはら幼稚園	徒歩	3分
小学校	州見台小学校	徒歩	5分
中学校	木津南中学校	徒歩	11分
スーパー	ガーデンモール木津川	徒歩	10分
薬局	ウエルシア	徒歩	13分

お問合わせ

サンヨーホームズ 大阪支店 戸建営業2部
担当山本 携帯:080-3721-6304



0800-222-3934

マンション 東急ドエル・アルス木津南 E棟

Photo



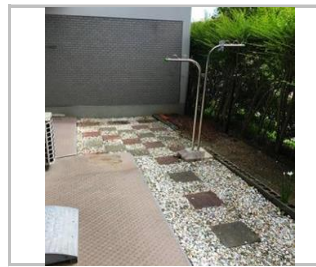
外観



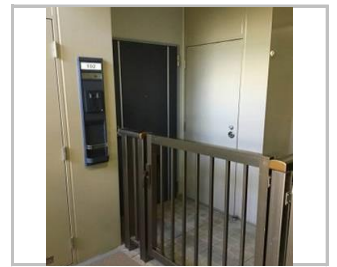
リビング・ダイニング



キッチン



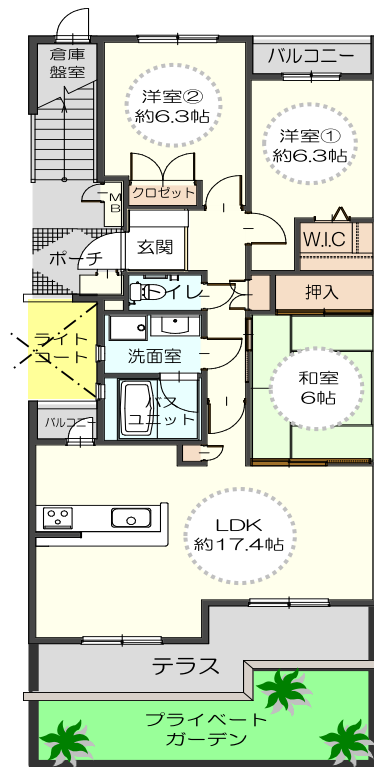
テラス



ポーチ

Plan

※図面と現況が異なる場合は現況優先とさせていただきます。



お問い合わせ

サンヨーホームズ 大阪支店 戸建営業 2部
担当山本 携帯 : 080-3721-6304

0800-222-3934