

一戸建て	尼崎市築地5丁目
------	----------

価格	4,480万円	(税込)	間取り	4SLDK
所在地	兵庫県尼崎市築地5丁目6-9			
交通	阪神電鉄本線「尼崎」駅徒歩11分			

Recommended points

- 4LDK+大型納戸+床暖房
- 太陽光発電システム+オール電化住宅
- 中二階は書斎としても利用可能!
- 駐車スペース有 (2台)
- サンヨーホームズの軽量鉄骨住宅

Details

建物面積	159.81㎡ (48.34坪)	土地面積	187.10㎡ (56.59坪)
築年月	平成22年2月	私道負担	無
建物構造	軽量鉄骨造スレート葺2階建	接道	西側(幅員9m)東側(幅員12m)の公道
駐車場	有 (2台)	土地権利	所有権
地目	宅地	建ぺい率	60%
用途地域	準工業地域	容積率	200%
都市計画	市街化区域	設備	
備考			
リフォーム履歴			
現況	居住中	引渡し	相談
取引形態	仲介	情報有効期限	2019/2/18

Life information

保育園	築地保育所	徒歩	3分
幼稚園	博愛幼稚園	徒歩	11分
小学校	明城幼稚園	徒歩	10分
中学校	成良中学校	徒歩	19分
スーパー	イズミヤ尼崎店	徒歩	12分
郵便局	尼崎市築地郵便局	徒歩	7分
コンビニ	ファミリーマート f	徒歩	7分

お問合わせ

サンヨーホームズ 大阪支店 戸建営業2部
 担当：千原 携帯：080-5776-8782


0800-222-3934

一戸建て 尼崎市築地5丁目

Photo



新築時

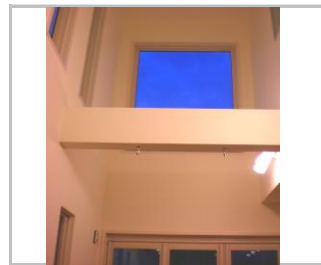
外観



LDK(新築時)



中二階(新築時)



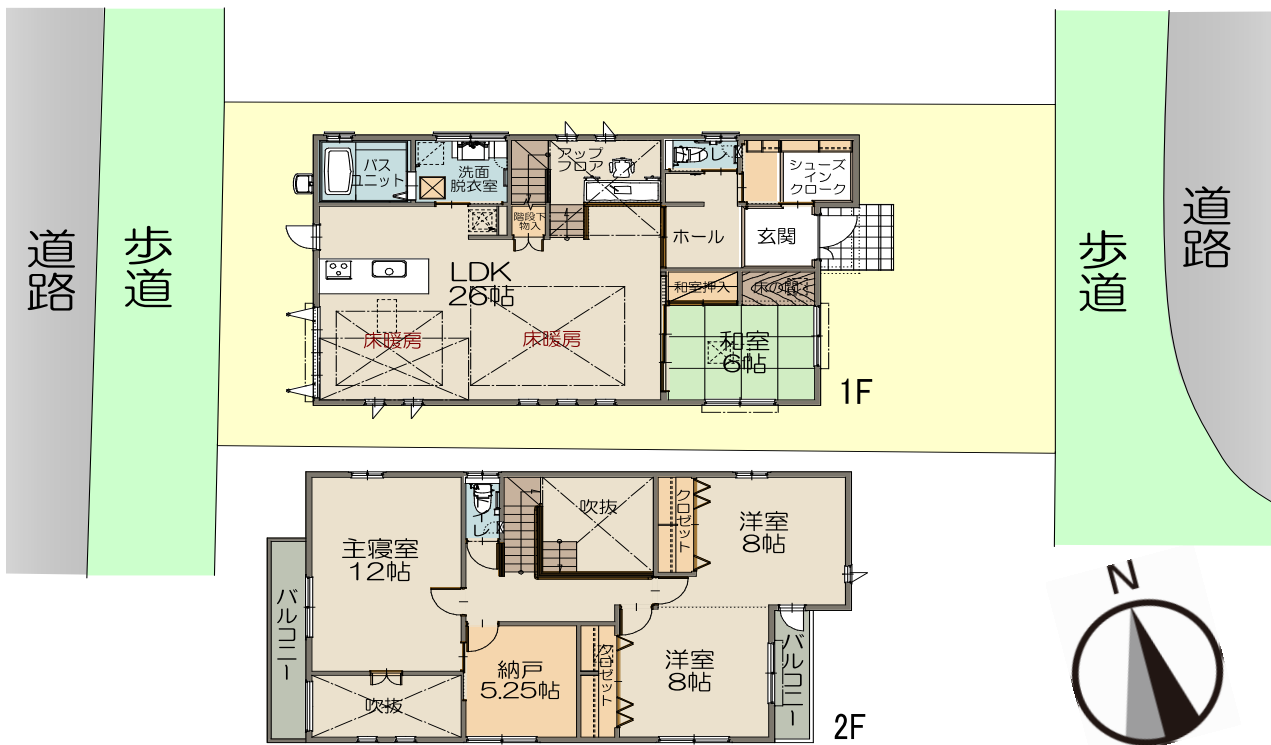
吹抜け(新築時)



洗面(新築時)

Plan

※図面と現況が異なる場合は現況優先とさせていただきます。



お問い合わせ

サンヨーホームズ 大阪支店 戸建営業2部
 担当：千原 携帯：080-5776-8782

0800-222-3934